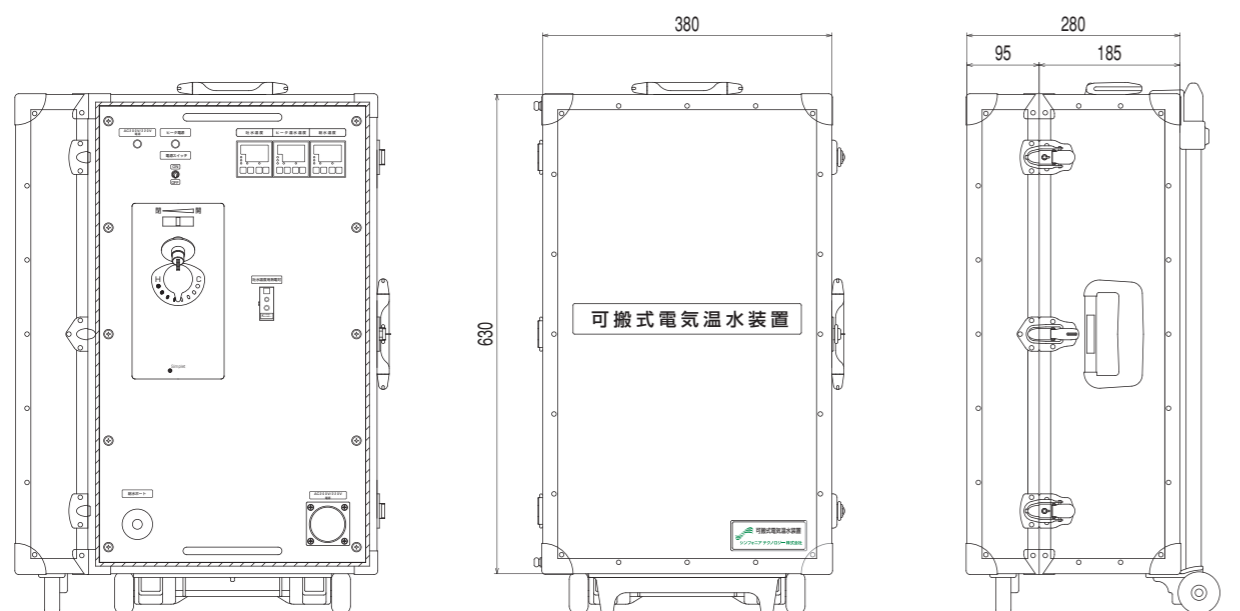
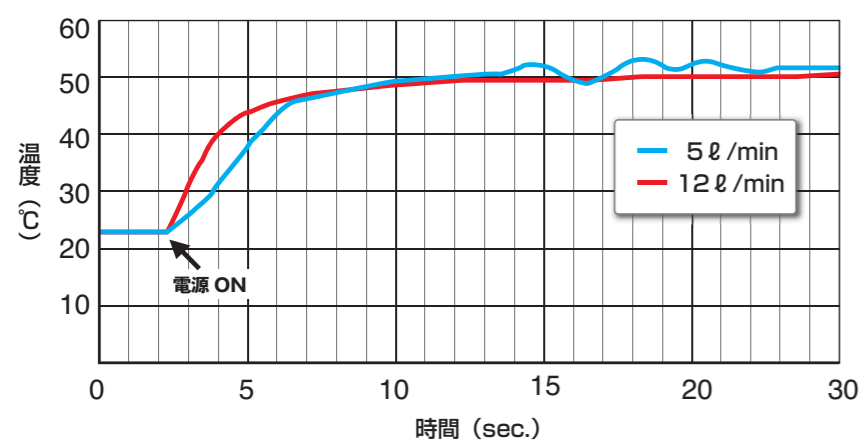


外形寸法図

単位：mm



温水立上り時間比較 (給水温度が23℃の場合)



本装置は、あ～るえす(株)殿(代表取締役 阿久津昌之)が、総務省消防庁が公募する平成19年度消防防災科学技術研究推進制度の研究課題「緊急消防援助隊用電気温水装置の研究・開発」で得た成果を実用化するため、シンフォニアテクノロジーがシステムとして商品開発したものです。

(旧)神鋼電機 から社名変更いたしました。



シンフォニアテクノロジー

シンフォニアテクノロジー株式会社
航空宇宙営業部

東京本社 — ☎03-5473-1816 ☎03-5473-1843 ☎105-8564 東京都港区芝大門 1-1-30 芝 NBF タワー
名古屋支社 — ☎052-581-9726 ☎052-581-3857 ☎450-0002 名古屋市中村区名駅 3-15-1 名古屋ダイヤビル 2 号館

代理店

コード
N03-300

●本カタログの内容は、製品改良のために予告なく変更することがあります。
*ホームページアドレス <http://www.sinfo-t.jp>



緊急災害現場へ
瞬時に温水シャワーを供給



シンフォニア テクノロジー 株式会社

特許出願中

(旧)神鋼電機から社名変更いたしました。
本カタログには旧社名のロゴマーク等が含まれている場合がございますが、ご了承ください。

災害現場の**安全**と 被災者への**安心**を――

地震や津波、大雨による土砂災害などの災害現場では、水道、電気、ガス、道路、建物などが破壊され、一刻も早いライフラインの普及が求められます。この可搬式電気温水装置は、水と電気さえ回復すれば、容易に温水シャワーを被災者へ供給することができます。また、従来のボイラー式と違い、燃料を必要としないため安全です。

瞬時に湯を供給・・・温水立上り約**3秒**

電気式瞬間湯沸し器を採用したため給水と電気(三相200V)があれば瞬時に湯を供給。

半永久的に湯を供給

水と電気が供給される限り半永久的に湯が供給可能。

軽量で1人でも持ち運びOK!

電気式ヒーターユニット本体と付属品をキャスター付アルミトランクケースの中に収納、重量も約20kgに抑え、一人でも持ち運び可能。

救助工作車への搭載にも最適

小型・軽量なので、救助工作車(消防車、レスキュー車、ポンプ車、電源車等)への搭載にも最適。

燃料を使わず安全

燃料を使わないため、災害現場でも安全。また通常時でも備蓄の手間がなく構成部品も非常に少ないため、保管スペースが大幅に軽減されます。

全ての供給口から給水可能

給水ホースはアタッチメントを交換すれば、あらゆる供給口から給水可能。

従来の 問題点

災害現場でのボイラー式温水装置の場合

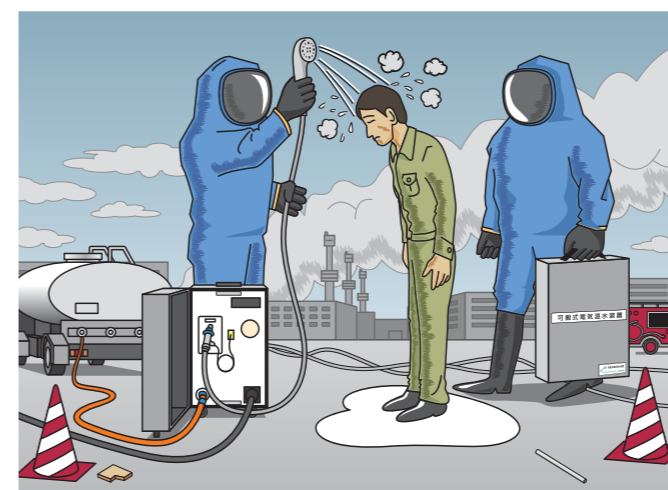
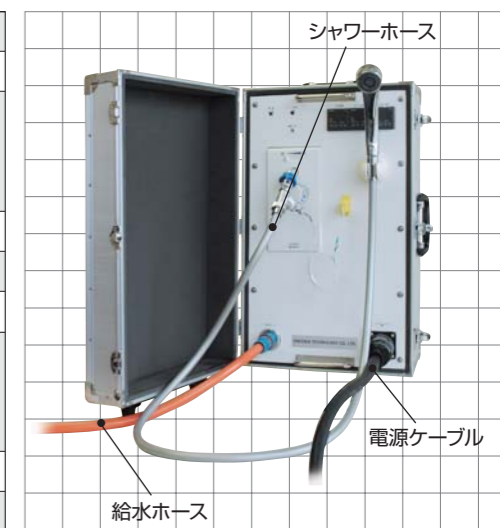
- ① 温水になるまで時間を要し、お湯が瞬時に供給できない
- ② 灯油やプロパンガスなどの燃料を含め構成部品が多く保管スペースも必要
- ③ 重量も重く搬送するための車両が必要
- ④ 灯油やプロパンガスを災害現場へ持ち込むことは危険が伴う …e.t.c



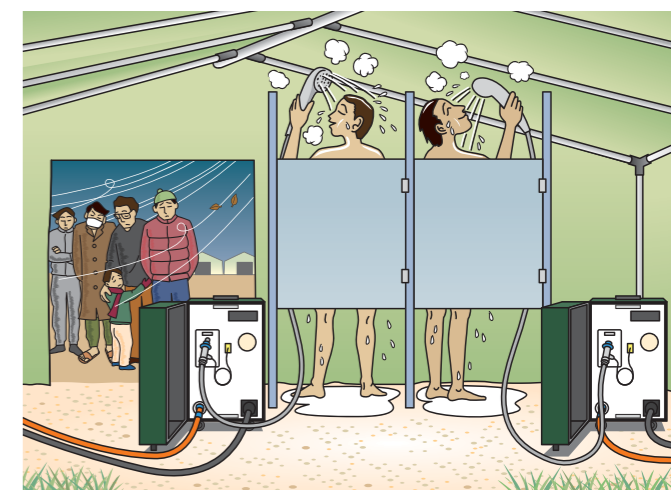
災害現場へ迅速に搬送

仕様

入力電源	AC200/220V 三相 50/60Hz 18kVA
構成	電気温水装置本体、電源ケーブル、シャワーホース、給水ホース
供給水の仕様	給水温…常温(夏季及び冬季の原水温度の変化に対応) 給水量…5～12ℓ/minをバルブにて流量調節可能 給水圧…0.1MPa
温水器	ヒーターユニット(6kW×3個使用)
温度範囲	～50℃(吐出温水温度は、温度調整ノブにより温度調整可能)
温水立上り時間	約3秒(5ℓ/min、40℃)
保護装置	ヒーターユニットは、サーモ制御機能を有する。 (ヒータ加熱温度は、80℃以下) 漏電ブレーカにより、漏電を感知。
外形寸法	横380mm×縦630mm×奥行き280mm
質量	約20kg



NBC 災害時の温水供給に



被災者へのシャワー供給に